

ENQUÊTE 1^{ER} EMPLOI 2024

Portant sur la promotion 2023



97%

d'embauche à moins de 6 mois
(dont 73% avant le diplôme)



94%

des recrutements en CDI
(dont 91 % de cadres)



41 050€

Salaire moyen annuel brut
(avec primes)

INSERTION PROFESSIONNELLE



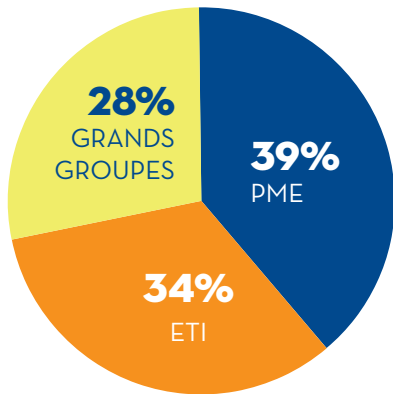
98%

de diplômés sont
satisfaits de leur emploi

L'activité de l'EIGSI relève d'une mission
de service public contractualisée avec l'État (label EESPIG)

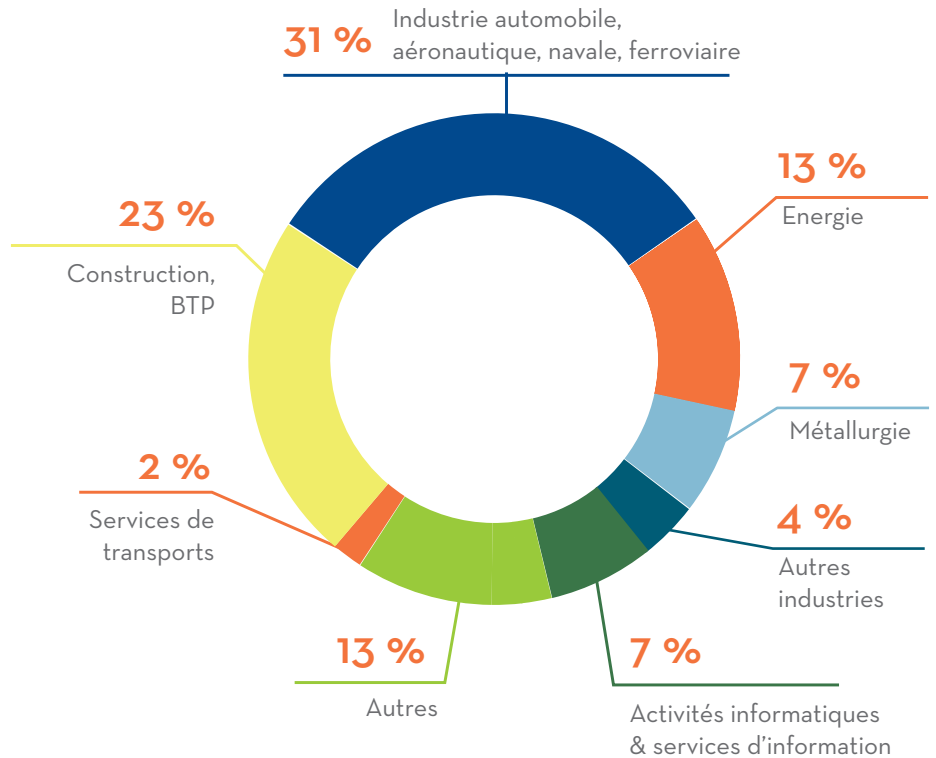
TYPLOGIES DE POSTES ET D'ENTREPRISES

TAILLE DES ENTREPRISES



GRANDS GROUPEs : Plus de 5 000 salariés
ETI : Entreprises de taille intermédiaire (250 à 5 000 salariés)
PME : Petites et moyennes entreprises (moins de 250 salariés)

SECTEURS ACTIVITÉS



TOP 20 DES ENTREPRISES

Partenaires de l'EIGSI



EXEMPLES DE MÉTIERS

Directeur recherche et développement, **NEEL-TRIMARANS**
 Ingénieur en systèmes embarqués, **AIRBUS**
 Chef de projet IT, **VINCI ÉNERGIES**
 Business consultant, **SUMITOMO CORPORATION**
 Responsable économie circulaire, **GCC CONSTRUCTION**
 Ingénieur en automatique industrielle, **DASSAULT SYSTÈMES**
 Ingénieur d'études, **SAFRAN ENGINEERING SERVICES**
 Ingénieur mécatronique, **SKYDRONE ROBOTICS**
 Responsable logistique, **L'ORÉAL**
 Planificateur, **RICHEMONT INTERNATIONAL SA**

Expert en cybersécurité, **SLB**
 Ingénieur mécanique du vol, **THALES**
 Responsable projet éolien, **RWE**
 Cloud solution architect, **HUAWEI TECHNOLOGIES FRANCE**
 Ingénieur mécanique, **ALSTOM**
 Chef d'équipe, Ampere electricity, **RENAULT**
 Conducteur de travaux, **BOUYGUES ENERGIES ET SERVICES**
 Acheteur stratégique, **TLD GROUP**
 Responsable simulation numérique, **NAVAL GROUP**
 Ingénieur performance, **STELLANTIS MOTOSPORT**